

La com'mode des conjugaisons

Monsieur Verbe est très maniaque et classe tous les temps dans différents tiroirs.
Ainsi selon les occasions, il sait toujours quel tiroir ouvrir.

Un mode est un tiroir à l'intérieur duquel on range des temps. Chaque tiroir a un rôle spécifique.

Colle chaque étiquette sur le bon tiroir

Idées

Dictionnaire

Ordre

Quotidien

Rêves

Temps composé

Il comporte 4 temps, mais nous en utilisons surtout 2 : le présent et le passé. Le subjonctif permet de faire des hypothèses.

Subjonctif

Indicatif

Impératif

Il comporte 8 temps. Il s'agit du tiroir le plus important. Il comporte tous les temps que nous utilisons au quotidien et qui permettent de nous repérer dans le temps.

Il comporte 2 temps. On l'utilise pour exprimer un ordre immédiat ou un conseil. Les parents utilisent beaucoup ce tiroir !

Il comporte 2 temps. Avec ce tiroir on peut parler des rêves, de nos idées.

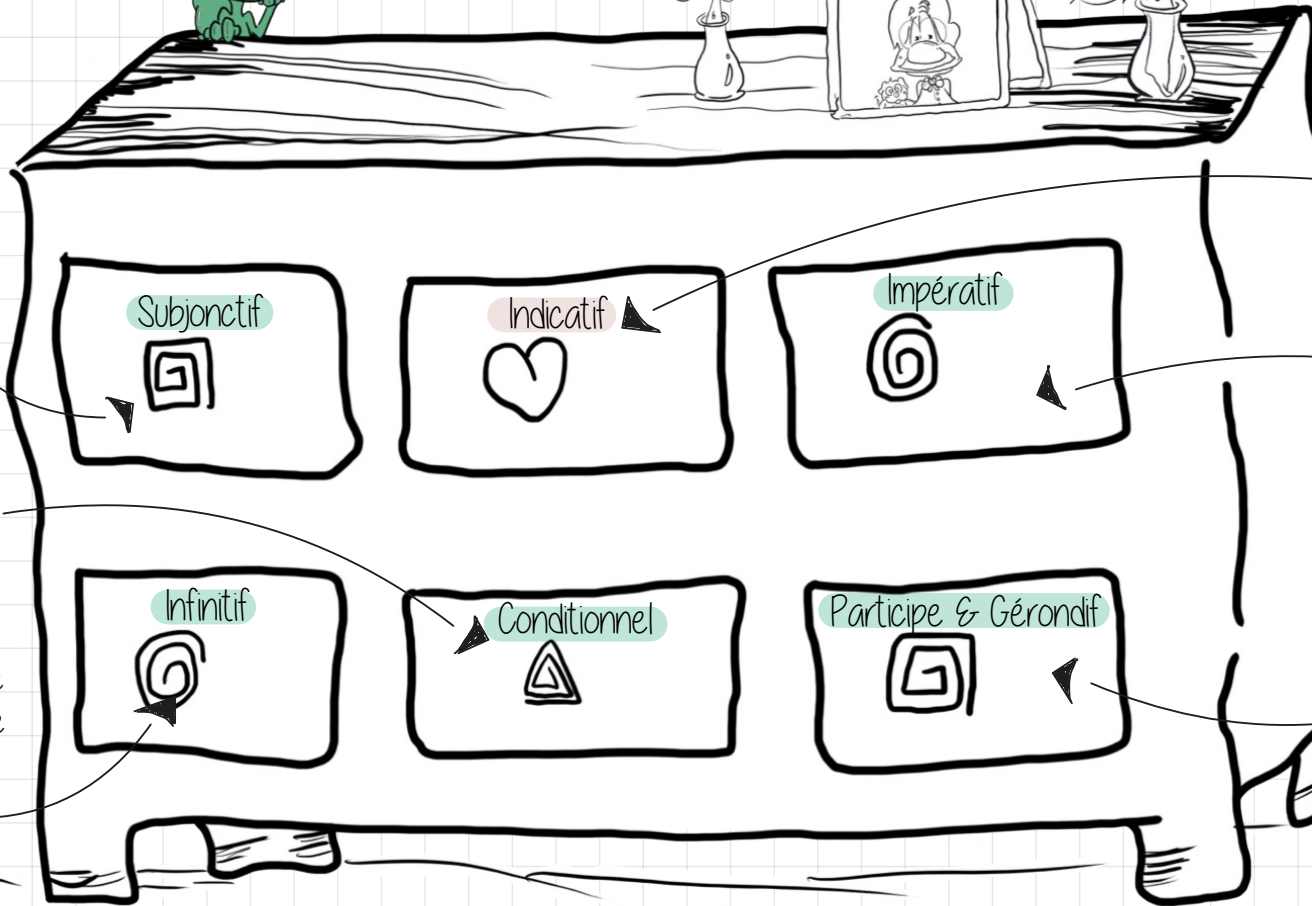
Infinitif

Conditionnel

Participe & Gérondif

Il comporte 3 temps. Il est très utile pour former des temps composés à l'indicatif !

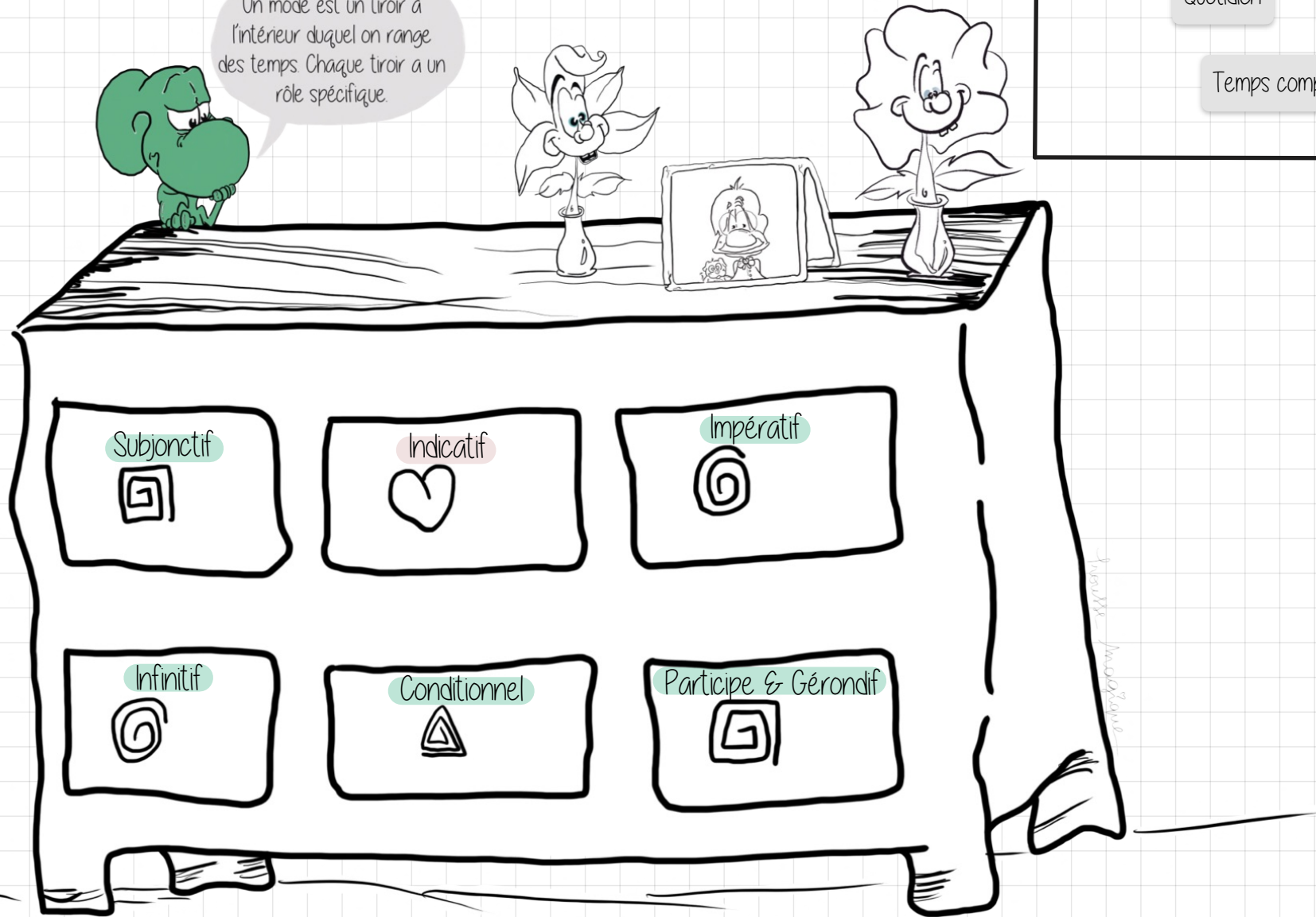
Il comporte 2 formes (simple & composée). On le retrouve dans le dictionnaire. Il donne la base du verbe.



La com'mode des conjugaisons

Monsieur Verbe est très maniaque et classe tous les temps dans différents tiroirs.
Ainsi selon les occasions, il sait toujours quel tiroir ouvrir.

Un mode est un tiroir à l'intérieur duquel on range des temps. Chaque tiroir a un rôle spécifique.



Colle chaque étiquette sur le bon tiroir