



# Le Maître du Temps

## Ses missions

- Lire les consignes et répartir le temps nécessaire pour réaliser chaque étape.
- Fixer les priorités.
- Vérifier que le groupe ne prend pas de retard.
- S'assurer que le travail demandé est terminé dans les temps.

## Ses outils

- L'horloge de la classe
- Le chronomètre vidéoprojeté au tableau

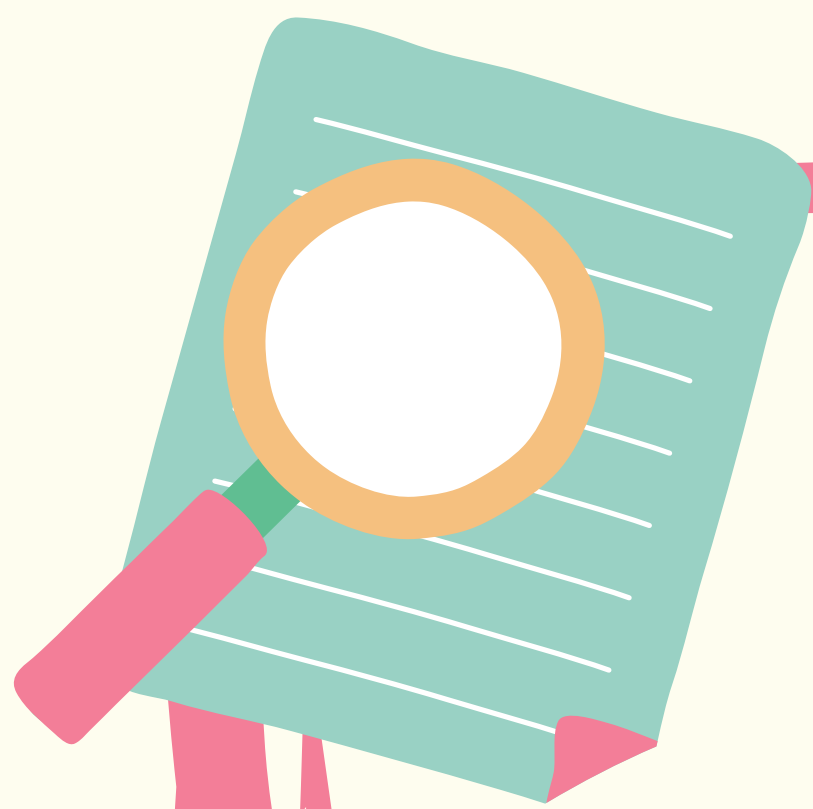
## Ses atouts

- Des capacités d'organisation
- Avoir le sens des priorités

*Le Maître du Temps*



*Traverse Magique*



# Le Journaliste

## Ses missions

- Rechercher les informations nécessaires.
- Vérifier chacune de ses sources avant de transmettre les informations au groupe.

## Ses outils

- Accès à l'ordinateur de la classe
- Le CDI
- La tablette
- Un carnet de notes

## Ses atouts

- Une grande curiosité
- L'esprit critique

# Le Journaliste





# Le Gardien de la Tâche

## Ses missions

- Intervenir lorsqu'il est nécessaire pour s'assurer que les discussions demeurent en lien avec le sujet dans le but de rendre le travail plus efficace.
- Veiller à ce que tous les membres du groupe gardent leur attention sur la tâche à accomplir.
- S'assurer que les membres du groupe s'écoutent et respectent le niveau sonore.

## Ses outils

- Les cartons pénalités / bonus

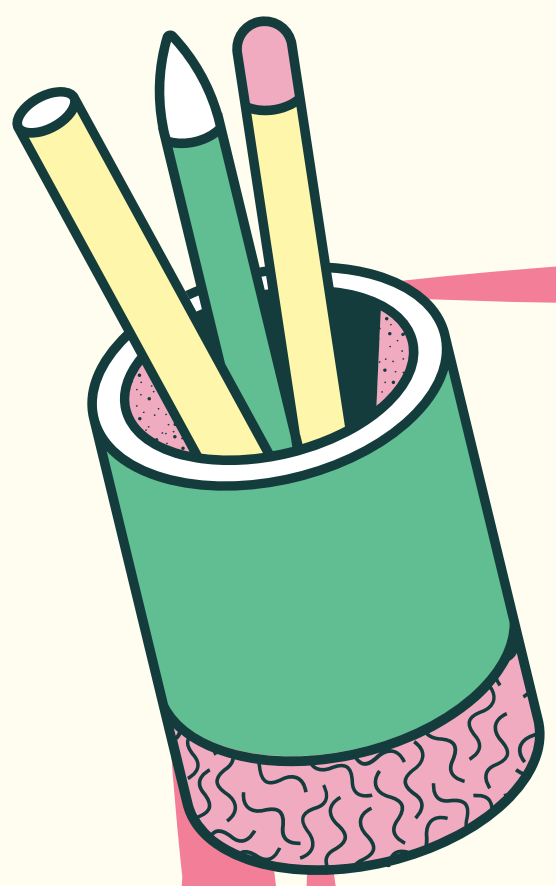
## Ses atouts

- Une grande curiosité
- L'esprit critique

*Le Gardien de la Tâche*



*Toussaint Macique*



# L'écrivain

## Ses missions

- Noter les informations validées par l'ensemble de l'équipe.
- Organiser les différents éléments pour que le rendu soit clair et organisé.
- Soigner le style de l'écriture.

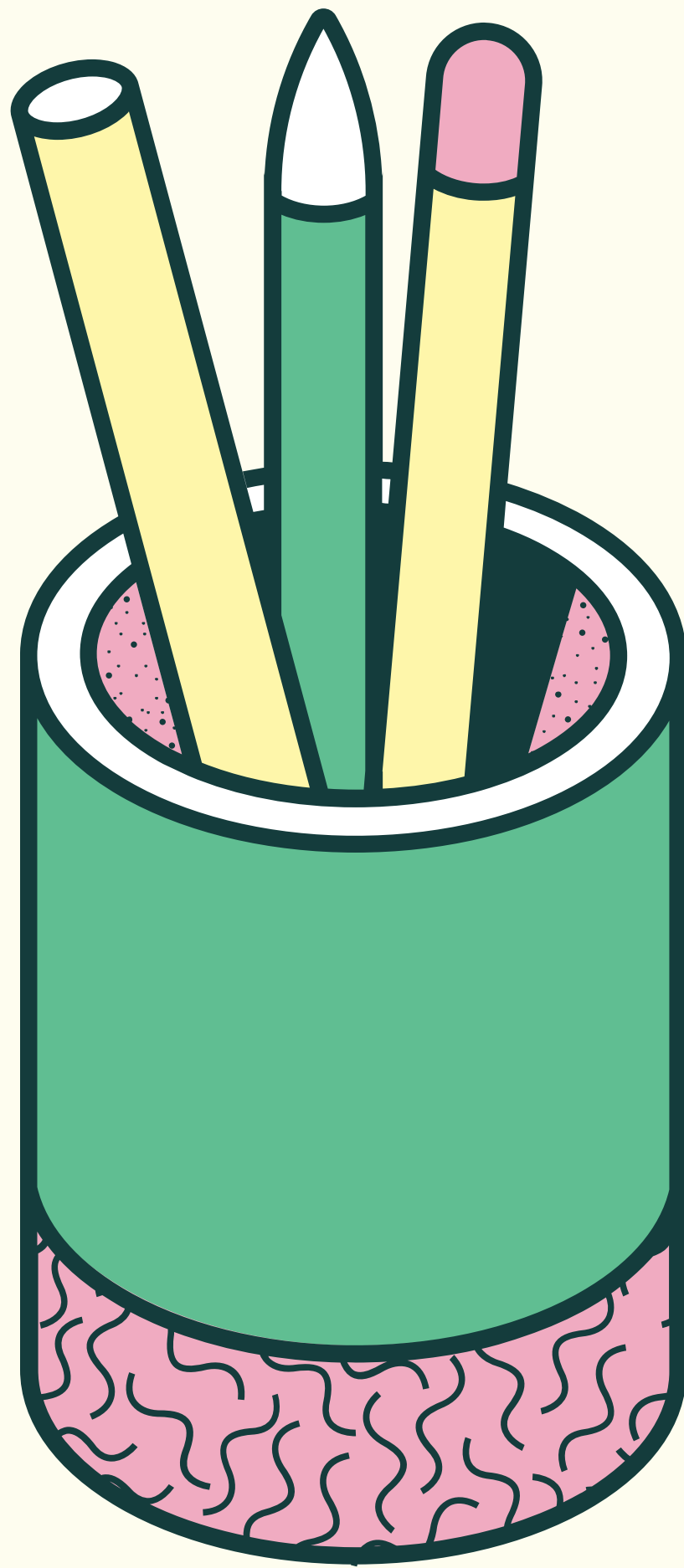
## Ses outils

- Du papier
- Des stylos et une réserve d'encre
- L'armoire de la salle pour stocker les écrits du groupe

## Ses atouts

- Une bonne orthographe
- Une écriture lisible
- Les doigts et le poignet musclé

L'écivain



Toussaint Macquie





# Le responsable des consignes

## Ses missions

- Lire les différentes instructions.
- Chercher les mots de vocabulaire et les définitions.

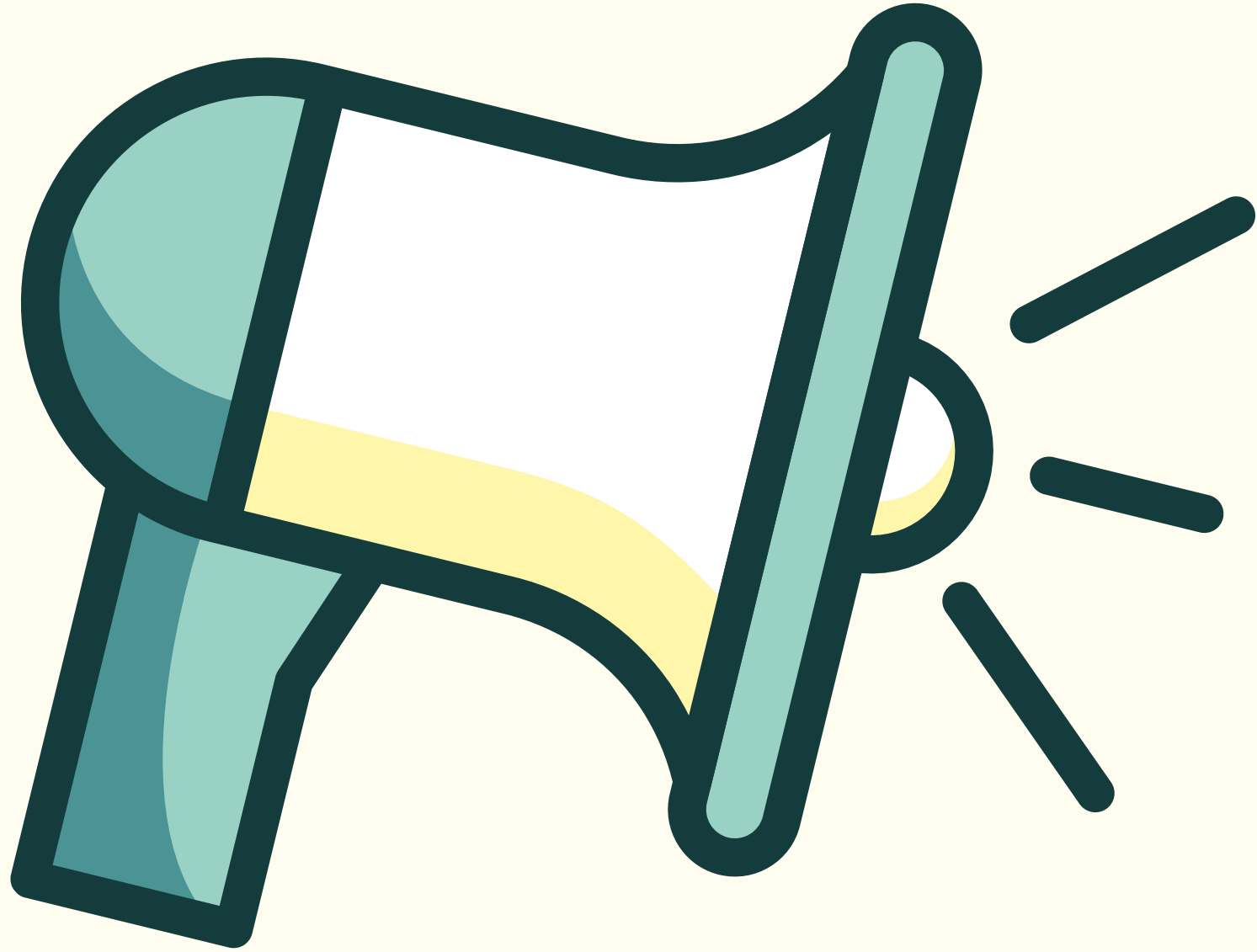
## Ses outils

- Le manuel
- Un dictionnaire
- Le cahier de cours

## Ses atouts

- Une bonne écoute
- Une lecture attentive
- De la rigueur

*Le responsable des consignes*



*Traverse Médiane*

## Carton Jaune

Premier avertissement : il y a trop de bruit dans le groupe. Le Gardien de la Tâche doit intervenir rapidement s'il ne veut pas que son groupe se voit attribuer une pénalité.



*Trousse Magique*



## Carton Rouge

Deuxième avertissement : il y a définitivement trop de bruit dans le groupe. Le Gardien de la Tâche doit intervenir urgemment. Son groupe se voit attribué une pénalité.



*Trousse Magique*



# Carton Prison

Le groupe ne peut plus travailler ensemble.





*Trousse Magique*





# Félicitations !

Votre équipe a fait du super boulot ! Vous pouvez être fiers de vous ! Ça mérite bien une petite récompense ?



*Trousse Magique*

